

Focus by **helltec**



Contenu

- 02** Déploiement FTTH
« end-to-end »
- 12** AGF Fehraltorf maîtrise parfaitement
le déploiement FTTH – interview
- 14** Bienvenue à Urs Schäppi,
l'expert FTTH dans le domaine
- 16** Nos collaborateurs
et collaboratrices

Éditorial

Chères lectrices, chers lecteurs,

Le déploiement du FTTH, et donc le raccordement des ménages au réseau de fibre optique, a considérablement gagné en importance. Le FTTH offre la meilleure qualité de transmission et ouvre de nouveaux domaines d'activité aux opérateurs de réseau. La question qui se pose donc souvent aujourd'hui est de savoir « comment » réaliser un déploiement FTTH.

Helltec accompagne toutes les phases du processus de déploiement d'une infrastructure. Nous vous présentons dans cette édition de Focus un aperçu de notre « portefeuille complet de prestations de services pour un projet ». Vous choisissez, nous vous accompagnons pour votre projet – de façon modulaire ou tout le temps qu'il le faut, selon ce que vous souhaitez.

Une exécution parfaite nécessite des processus efficaces et des outils innovants. À cet égard, nous tirons profit de notre gestion de projet confirmée, que nous combinons à un savoir-faire approfondi en ingénierie.

Qu'en pense notre clientèle ? Nous avons posé la question à la société Antennengemeinschaft Fehraltorf, qui est en plein déploiement FTTH. Je remercie chaleureusement Philip Hänggi pour ses réponses intéressantes apportées lors de cet entretien.

Pour finir, ce sont les collaboratrices et collaborateurs qui font la différence. Nous vous présentons nos nouvelles recrues 2023, trois experts ainsi que notre nouveau responsable des ventes et membre de la direction, Urs Schäppi.

Je vous souhaite une bonne lecture.

Franz Moritz Hellmüller
Directeur | CEO

Déploiement de la fibre optique FTTH d'Helltec. Processus optimisé et numérisé « end-to-end ».

Sur la base de l' « Agenda numérique » de la Commission européenne, qui prévoit le raccordement de tous les foyers et de toutes les entreprises à des lignes de 1 Gbit/s d'ici à 2030, le Conseil fédéral a récemment rédigé un rapport consacré à la stratégie haut débit de la Confédération en Suisse. Il s'agit également de raccorder tous les foyers et toutes les entreprises du pays à la fibre optique à un débit d'au moins 1 Gbit/s d'ici à 2033. Pour y parvenir, il faudra créer des programmes de subvention destinés à lancer l'extension du réseau y compris dans les régions, où les investissements privés font défaut et où ils ne seront manifestement pas rentables.

Les réseaux haut débit existants, tels que les réseaux DOCSIS 3.1 actuels des câblo-opérateurs, qui garantissent d'ores et déjà des bandes passantes de l'ordre du gigabit par seconde, ainsi que les réseaux FTTS/G.fast de Swisscom bénéficieront toutefois d'une migration à des réseaux composés entièrement de fibre optique (FTTH) lors d'une prochaine mise à niveau.

La construction de réseaux en fibre optique durables, résistants et tournés vers l'avenir, caractérisés par des débits de transmission pratiquement illimités, est coûteuse. Pour que la construction de votre réseau en fibre optique ne se termine pas en fiasco financier, nous vous proposons des packs de prestations modulaires « end-to-end » qui vous permettent à tout moment de d'assurer vos objectifs en matière de stratégie commerciale, de technologie de réseau, de rentabilité et d'optimisation des processus pendant le déploiement. Vous profitez de notre expérience de plus de vingt ans dans les domaines de la planification, de la documentation, de la construction de réseaux et de la gestion de projets. Nous connaissons bien le marché, son dynamisme intense et les ac-

teurs qui y évoluent. Nous gérons un excellent carnet d'adresses d'entreprises d'installation de réseaux câblés, d'entreprises fournisseur d'électricité, de sociétés de transports publics ferroviaires, de communes, d'associations sectorielles et d'organismes publics ainsi que de fournisseurs de matériaux et d'accessoires. Dans le domaine des technologies, nous sommes intégrateurs de systèmes provenant d'entreprises technologiques de renommée internationale et avons acquis le savoir-faire spécialisé correspondant. Grâce à cette approche, nous sommes en mesure de vous conseiller et de vous assister, que ce soit en tant qu'entreprise générale chargée de la construction de votre réseau FTTH, de bureau d'aide au Maître d'ouvrage (BAMO) ou en tant que spécialiste d'une sous-prestation sur mesure.

Nous vous présentons notre « portefeuille modulaire de prestations de services FTTH d'Helltec Engineering AG » à l'aide du graphique suivant.

La stratégie commerciale, la technologie du réseau, la rentabilité et l'optimisation des processus sont-elles en bonne position pour le déploiement des réseaux de fibre optique FTTH ?



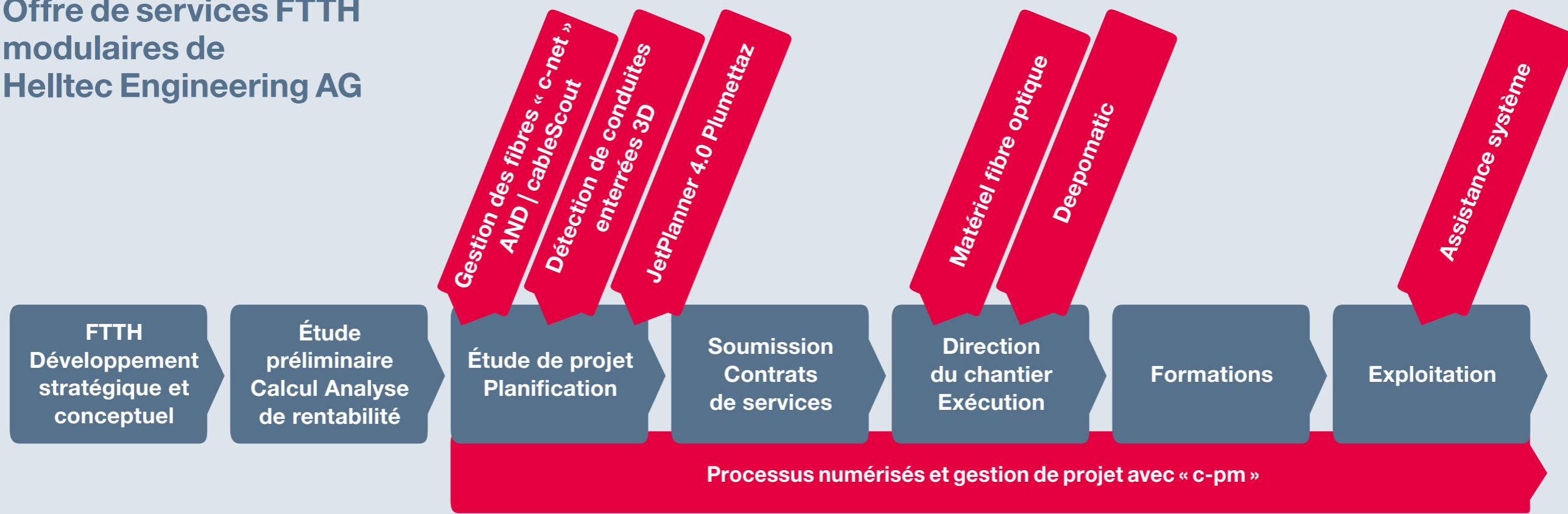
Thomas Metzger, Responsable engineering / CTO

Développement du concept de réseau FTTH

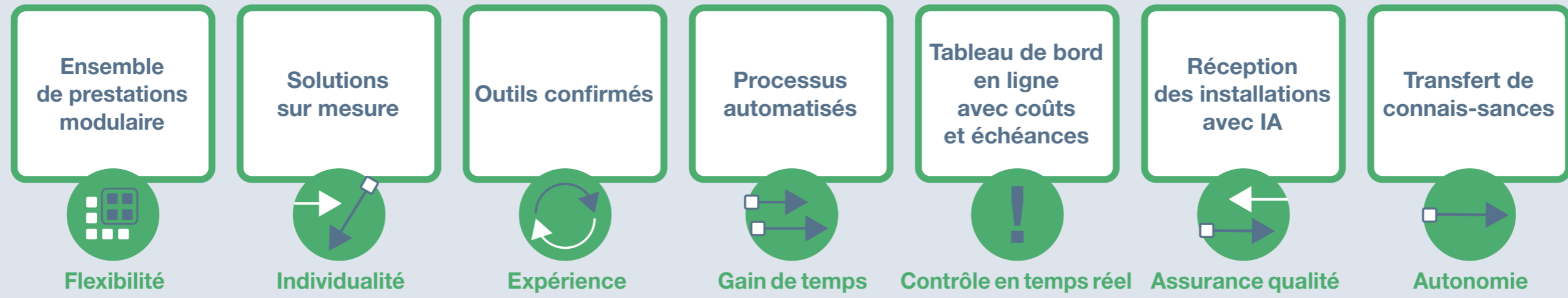
Dans la plupart des cas, les réseaux FTTH sont installés dans une infrastructure de communication existante ou dans des conduites que des entreprises locales fournisseur d'énergie ont elles-mêmes posées. Le développement d'un concept de réseau FTTH, qui réutilise au mieux une infrastructure existante sans restriction pour l'avenir, est incontournable lorsqu'il s'agit de construire un réseau en **fibre optique** tout en **réduisant les coûts au minimum**. En tant que planificateur et constructeur de nombreux réseaux de communication HFC en Suisse, nous connaissons bien leurs particularités et leurs défis. Vous profitez ainsi d'autant plus de notre expérience et de nos connaissances dans le cadre de l'extension de votre réseau FTTH.

Pour que la construction de votre réseau FTTH se déroule sans problème, nous vous proposons des prestations de services modulables.

Offre de services FTTH modulaires de Helltec Engineering AG



Vos avantages



Détermination des coûts d'investissement

Comme la construction de réseaux FTTH nécessite de gros investissements, la période d'amortissement est longue et l'opération plus risquée pour l'entreprise. Avant de procéder à un calcul de la rentabilité, vous devez connaître les coûts d'investissement de votre projet d'extension de réseau FTTH. À l'aide d'un avant-projet associé à une comptabilité analytique, nous vous fournissons toutes les informations pertinentes sur lesquelles s'appuiera votre calcul de la rentabilité. Dans le cadre de cet avant-projet, nous analysons votre réseau existant, identifions les préinvestissements déjà réalisés, développons un concept de réseau FTTH correspondant aux réalités du réseau existant et planifions des zones de référence représentatives détaillées. Le bilan de matériel, que nous déduisons de ces zones pour calculer les coûts des matériaux, de l'installation et de la mise en service, les prestations d'ingénierie telles que la planification, la documentation, la construction et la gestion du projet ainsi que l'obtention de servitudes, sont intégrés à un outil automatisé de calcul des coûts, qui extrapole les investissements à la totalité du réseau. Les coûts y sont présentés séparément pour chaque section du réseau, de la centrale de communication de celui-ci au câblage des bâtiments en passant par les points d'interconnexion et par le réseau de transport et de distribution. Grâce à la méthode choisie, nous vous garantissons un niveau élevé de précision des coûts réels. Vous pouvez ainsi commencer vos éventuelles négociations de coopération en toute confiance et sur la base d'idées claires. Nous serions d'ailleurs ravis de pouvoir mettre à votre service tous ces atouts dans le cadre de celles-ci si vous le souhaitez.

Développement de la stratégie et du modèle d'affaires – Calcul des Business Cases

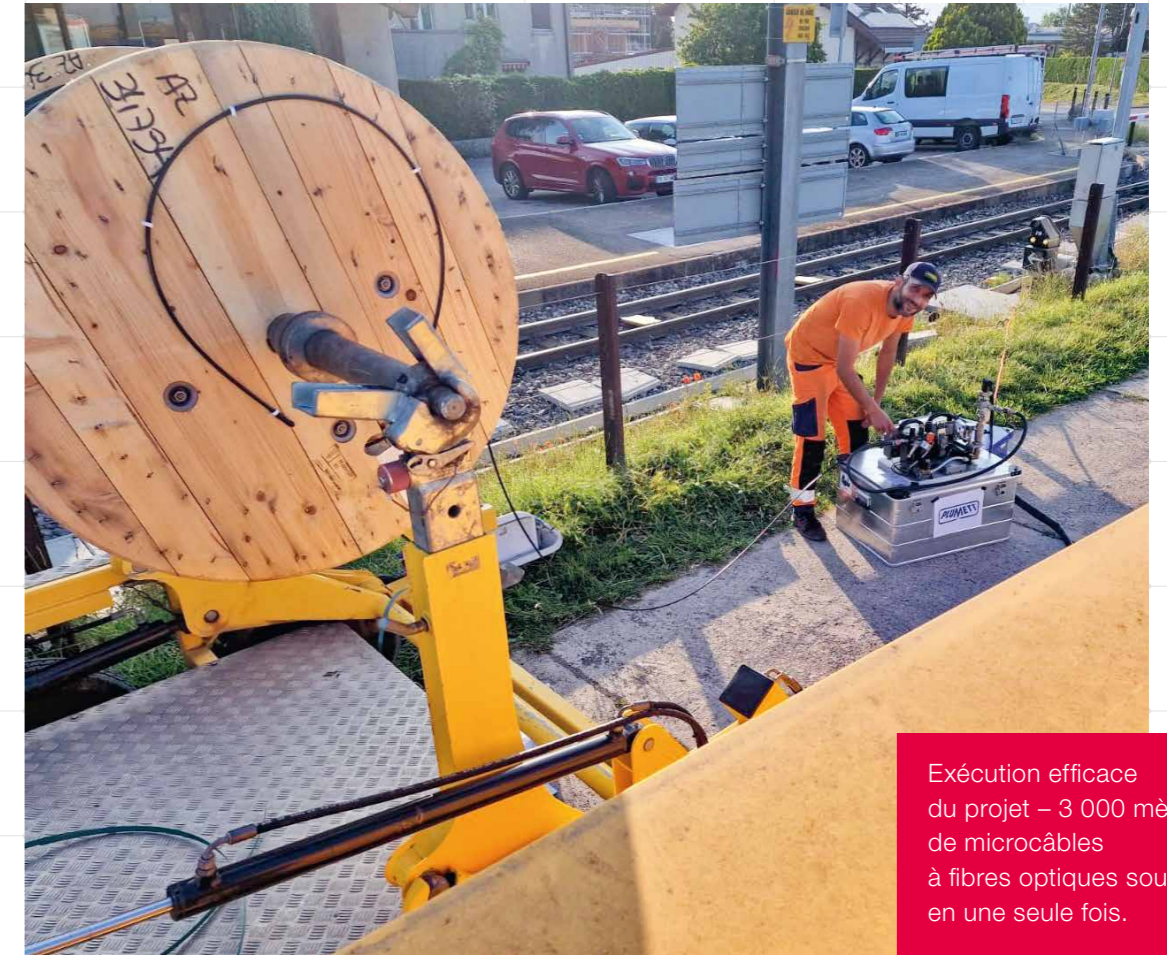
Du fait de la technologie employée, un seul prestataire peut proposer des services à des clients finaux sur les réseaux HFC des câblo-opérateurs. A contrario, les réseaux FTTH assurent un accès ouvert à plusieurs prestataires sans la moindre discrimination (Open Access). Ce qui rend indispensable une révision du modèle d'affaires existant. Sur la base de nos connaissances détaillées du marché et de notre carnet d'adresses bien rempli dans lequel figurent tous les grands acteurs du marché, nous sommes capables de tirer le meilleur parti de la situa-

tion lors du développement de stratégies et de modèles d'affaires.

Vous pouvez aussi profiter de notre expertise dans le domaine de la gestion d'entreprise. Nous développons avec vous des modèles d'affaires potentiels que nous évaluons en détail pour en connaître la rentabilité. Avec les coûts d'investissement de l'extension du réseau FTTH calculés pendant l'avant-projet, les parts de marché escomptées de tous les prestataires qui utiliseront le réseau, les loyers perçus sur la location de la fibre et les produits de la vente de produits à des clients finaux ainsi que les coûts d'exploitation et d'entretien engendrés, nous calculons pour vous le rendement auquel vous pouvez vous attendre pour votre investissement sur la base d'une comptabilité dynamique de vos coûts d'investissement. Le calcul tient compte des flux de paiement qui changent chaque année, ainsi que des recettes et des dépenses correspondantes. Pour chaque modèle d'affaires, nous élaborons une analyse de la précision des paramètres de calcul pertinents telles que les coûts d'investissement ou la participation aux coûts de la part d'un éventuel partenaire de coopération, les parts de marché des prestataires, l'érosion des prix pratiqués vis-à-vis des clients finaux, les intérêts appliqués aux capitaux de tiers, etc. Cette analyse de la précision est présentée à l'aide d'un cas le plus favorable, d'un cas réaliste et d'un cas le plus défavorable. Vous comprenez ainsi à tout moment quels facteurs affectent le plus la rentabilité de votre investissement.

Profitez de nos compétences pour optimiser votre investissement au maximum.

Réalisation de projets



Exécution efficace du projet – 3 000 mètres de microcâbles à fibres optiques soufflés en une seule fois.

Une réalisation efficace d'un projet d'extension d'un réseau FTTH, pour lequel les coûts ont été optimisés, nécessite une multitude de compétences et d'outils, ainsi que de l'expérience en matière de pilotage de chantiers et de gestion de projets. Nous mettons toutes les chances de notre côté dès l'avant-projet. Les réseaux FTTH exigent une grande attention dans la définition et la gestion des processus de déroulement et de la communication entre les acteurs du projet.

Le chef de projet définit la configuration du déploiement FTTH en utilisant notre **système de gestion numérisée des workflows « c-pm »**, qui permet d'automatiser la gestion des processus et la communication qui en découle entre tous les participants pendant toutes les phases et pour tous les contenus du projet. « c-pm » est utilisé dans tous les sous-processus de la réalisation, tels que la mise en projet, la planification, le dépôt d'offres et de contrats d'entreprises, la construction, y compris la direction du chantier et du projet, la formation et l'exploitation.

Grâce à cet outil développé intensivement par Helltec, un technicien reçoit par exemple électroniquement son mandat pour réaliser les épissures dans un manchon de raccordement spécifiquement lorsque tous les câbles en fibre optique sortants et entrants ont été tirés. En même temps que son mandat, il peut aussi ouvrir le plan d'épissure et d'autres documents importants. Dès qu'il a accompli sa tâche, il annonce que son mandat est terminé dans « c-pm » et enregistre les documents exigés concernant l'emplacement (photos, corrections de schémas, etc.). Le système décide alors des mandats supplémentaires qui doivent être affectés à d'autres participants dans tel ou tel ordre.



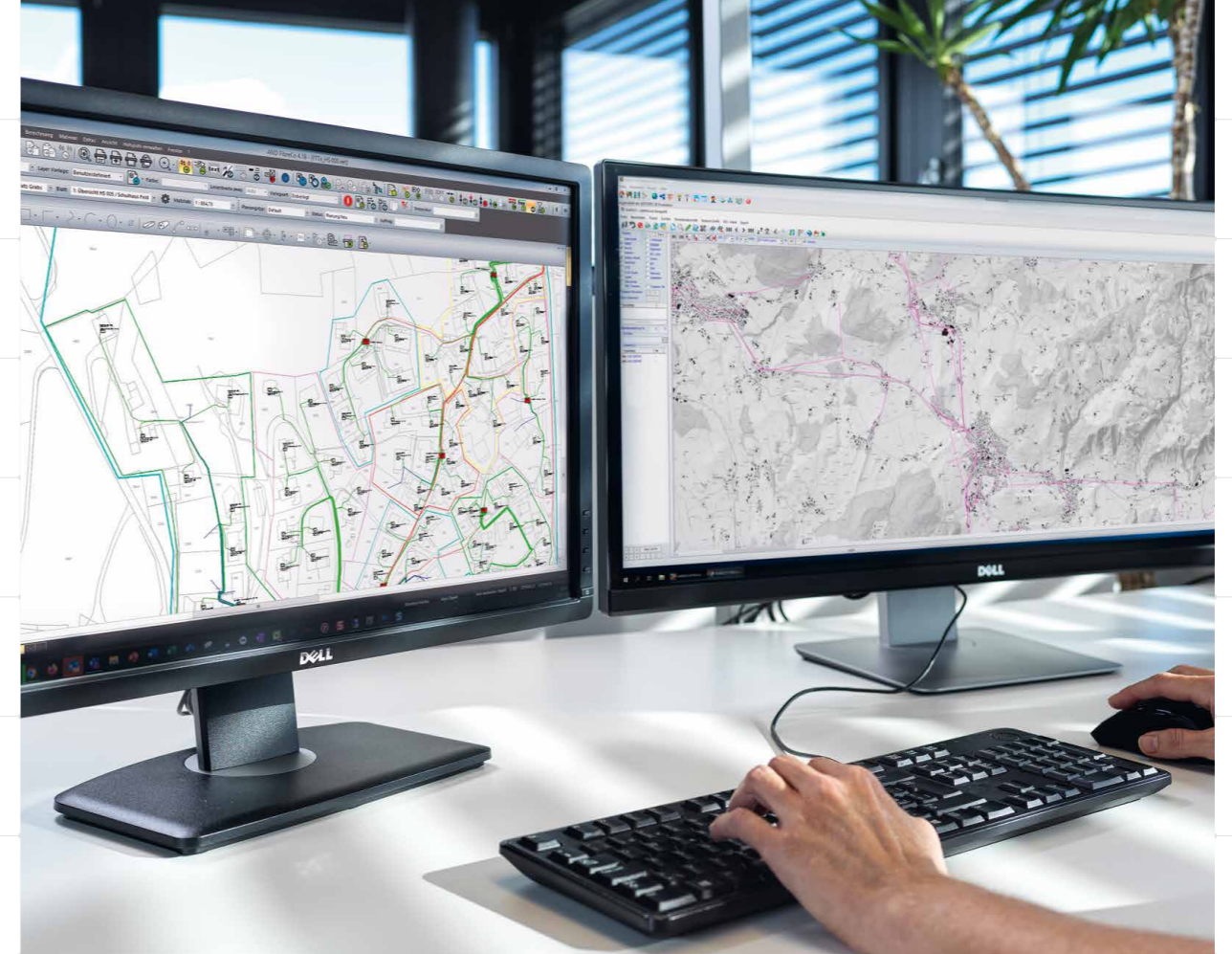
Pose de câbles en fibre optique par soufflage.

« c-pm » a notamment fait ses preuves lors de l'inventaire d'emplacement de manchons (Manhole Acquisition Report « MAR ») et du positionnement des Building Entry Points (BEP) dans les bâtiments (Site Acquisition Report « SAR »). Cette méthode permet de gérer et de traiter tout le processus d'acquisition, de la documentation du lieu d'installation des BEP aux contrats de raccordement conclus avec les différents propriétaires de biens immobiliers dans « c-pm », et de communiquer de manière numérisée avec les acteurs qui participent au processus.

Un tableau de bord présente clairement et en temps réel l'avancement du projet à ses responsables. Un dispositif intelligent d'attribution de droits permet de désigner les intervenants qui peuvent visualiser tel ou tel contenu.

Mise en projet et planification

La planification détaillée, c'est-à-dire la conception de niveau inférieur, a lieu dans l'un des **outils de documentation de réseaux et de gestion de fibres** les plus courants tels qu'AND, cableScout ou un logiciel spécifique au client. Helltec emploie des collaborateurs qui connaissent très bien les différentes applications et sont capables de les utiliser dans les règles de l'art. Les outils sont dotés d'interfaces qui facilitent les échanges de données avec des partenaires de coopération ou des courtiers en fibre optique tels que SFN. Ils permettent également de générer aisément des grilles quantitatives pour les **dépôts d'offres**.



Systèmes de gestion des fibres avec des interfaces automatisées et standardisées pour l'échange de données dans les activités quotidiennes.

Dépôt d'offres et contrats d'entreprises

Diverses entreprises participent généralement à la construction d'un réseau FTTH, notamment pour les livraisons de matériels et les prestations d'ouvrages. Helltec rédige tous les documents de dépôt d'offres et négocie avec professionnalisme le **processus de dépôt** jusqu'à la recommandation d'adjudication, en tenant compte des prescriptions et des directives relatives aux marchés publics. Pour le compte du client, Helltec rédige aussi des **contrats d'entreprise** portant sur l'exécution de prestations d'ouvrages ou de livraisons de matériels conformément aux normes de la SIA.

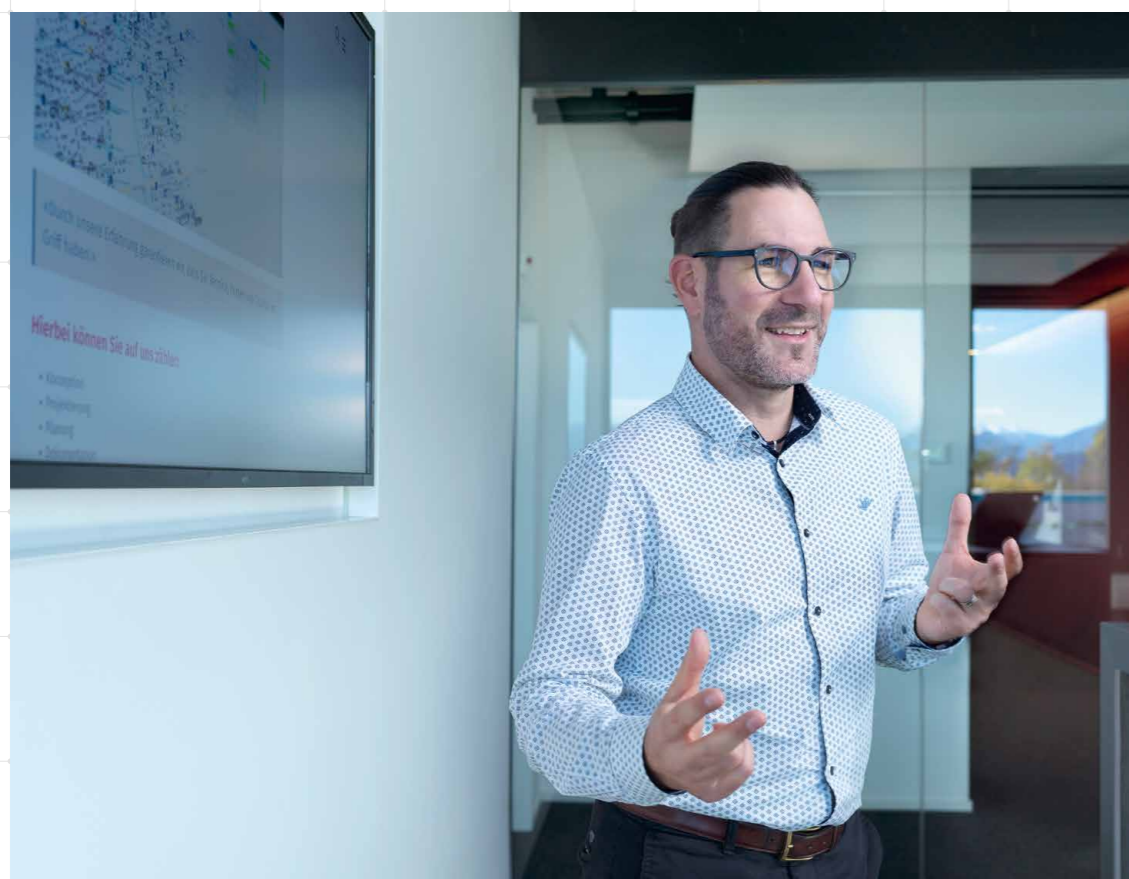
Direction du chantier

La direction du chantier joue un rôle central sur chaque projet. **Il s'agit du centre névralgique de tout effort de gestion de projet.** La coordination des prestations d'ouvrages, la gestion du matériel, la résolution de problèmes, l'assurance de la qualité et le respect du calendrier nécessitent beaucoup d'expérience et une

excellente aptitude à imposer son point de vue. Nos chefs de chantier ont accès à des outils logiciels spécialisés basés sur l'IA permettant de contrôler et de documenter les travaux effectués, tels que l'installation d'un BEP et le plan de soudures correct des fibres.

Formation

Les réseaux FTTH évoluent constamment parce que de nouveaux logements sont continuellement construits. De nouveaux raccordements doivent être planifiés, et la documentation doit être révisée si l'infrastructure existante est modifiée. Nous serions ravis de réaliser pour vous les dessertes ultérieures dans le cadre d'un pack sérénité. Si vous souhaitez vous en charger avec vos propres collaborateurs, nous proposons à ces derniers une formation aux outils de planification pertinents, dans nos propres locaux ou dans les vôtres.



Philipp Slanzi, Responsable de la gestion de projets

Exploitation

Pendant l'exploitation d'un réseau FTTH Open Access, tous les acteurs du réseau doivent impérativement se concerter tous les jours. Les unités d'utilisation raccordées avec une adresse et une affectation de port de la prise OTO ainsi que son point d'interconnexion associé dans l'ODF doivent être répertoriées quotidiennement dans un fichier standardisé. Les intervenants qui ont besoin de ces données pour l'exploitation sont des partenaires de coopération tels que Swisscom, des courtiers en fibre optique comme SFN ou des opérateurs comme Sunrise. Tous les outils de gestion de la fibre que nous utilisons lors de la réalisation sont dotés d'une **interface automatisée et standardisée** qui garantit des **échanges de données** fluides avec les partenaires dans le cadre des activités quotidiennes.

Matériel à fibre optique

Nos spécialistes se feront un plaisir de vous aider à choisir et **acheter** les bons composants FTTH pour la couche 1 passive et la couche 2 active. Nous élaborons des directives d'installation et d'application pour les produits que vous sélectionnez ainsi que des bibliothèques de composants pour les outils de planification et de gestion de la fibre.

Helltec dispose également de sa propre gamme de **matériel à fibre optique** de qualité. Nous les achetons à des entreprises de renommée internationale qui fabriquent des produits durables d'excellente qualité. En collaborant directement avec les fabricants, nous sommes en mesure d'acheter rapidement les produits destinés à votre projet, tout en maîtrisant les dépenses. La gamme inclut tous les produits nécessaires à la construction de

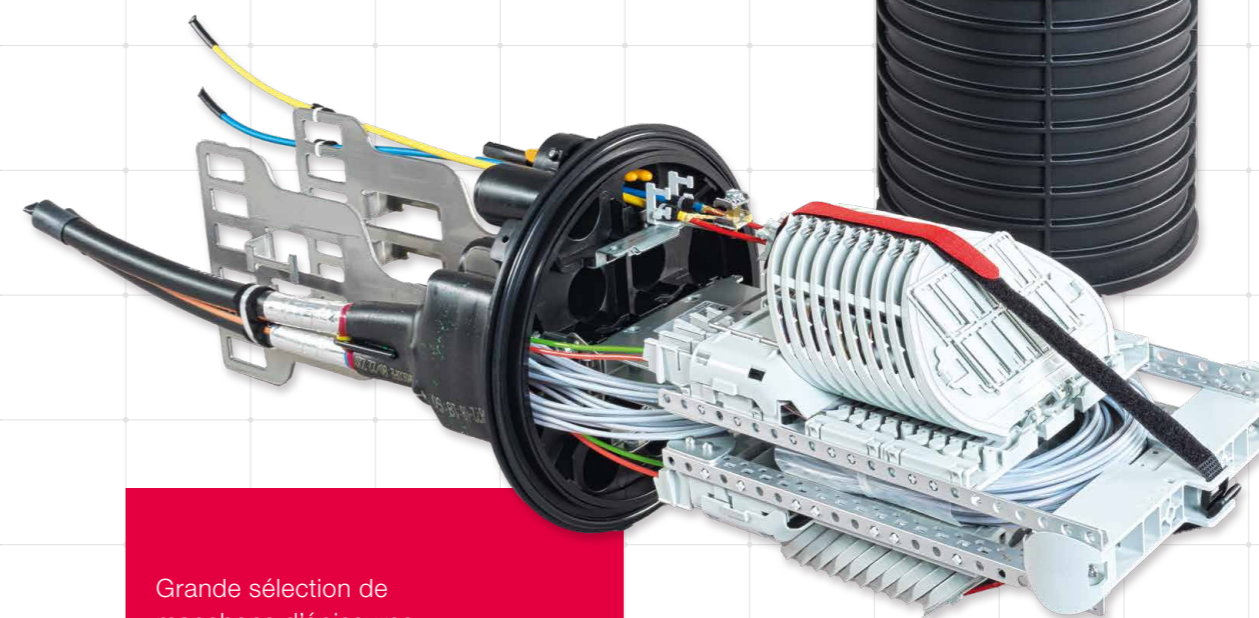
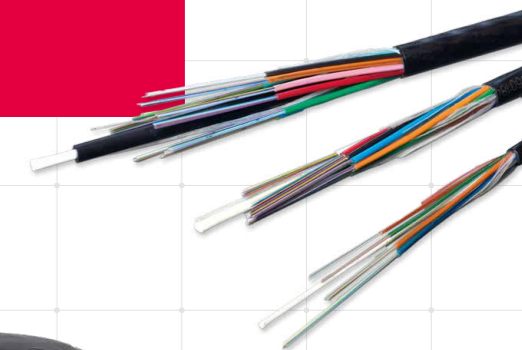
réseaux FTTH, du PoP aux prises OTO. Helltec propose également des solutions concernant des applications spéciales telles que des câbles lacustres ou des câbles aériens, qui nécessitent un savoir-faire spécifique et particulièrement pointu.

Une **logistique efficace pour le matériel** constitue un facteur primordial de tout projet de grande envergure. Grâce à nos nombreuses années d'expérience dans de tels projets, nous sommes habitués à faire en sorte que le matériel soient disponibles sur le chantier, au bon moment et dans les quantités requises. Une logistique de matériaux bien pensée vous permet de réduire vos frais de stockage et d'éviter les retards.

Microtubes et multitubes FTTH



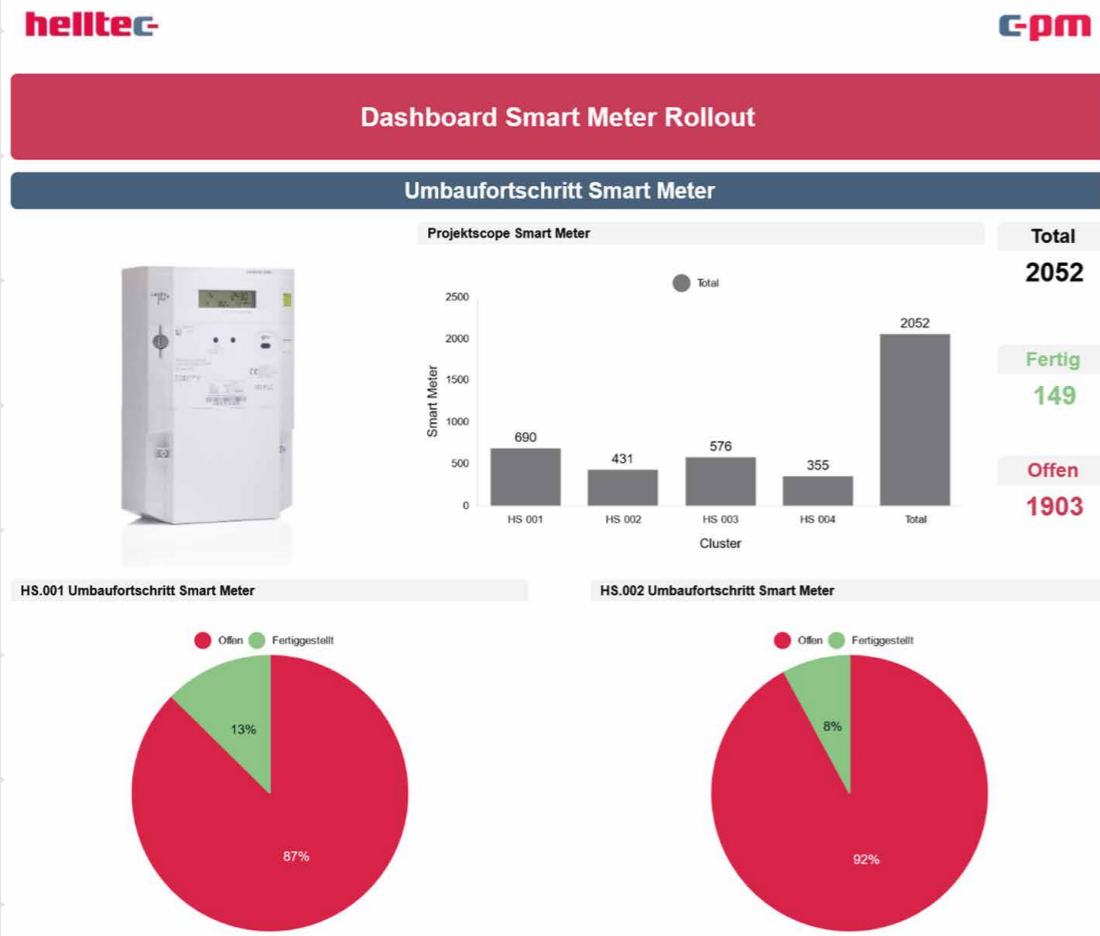
Grande sélection de microcâbles (de 12 à 576 fibres)



Grande sélection de manchons d'épissures

Quelques mots sur nos outils

Les déploiements FTTH sont des opérations complexes. Nous améliorons l'efficacité et la fiabilité grâce à des outils confirmés. Nous nous servons aussi de nouvelles technologies telles que l'IA pour élargir notre éventail et réduire les coûts de réalisation.



« c-pm » – **Gestion de projets et de processus**
L'utilisation de l'outil de gestion de projet et de processus « c-pm » facilite l'ensemble du processus de déploiement. Nous avons élaboré notre propre solution de gestion de projet « c-pm » grâce à l'expérience et au savoir-faire de longue date que nous avons acquis sur de nombreux grands projets et en tant que partenaire de SmartSheet. **Avec cet outil,**

tous les participants au projet obtiennent automatiquement les informations dont ils ont besoin. Les responsables du projet sont en mesure d'avoir à tout moment une vue d'ensemble de l'état actuel de réalisation. L'outil intuitif, facile à utiliser, transparent et efficace a été conçu de telle sorte que tous les participants au projet prennent plaisir à s'en servir.

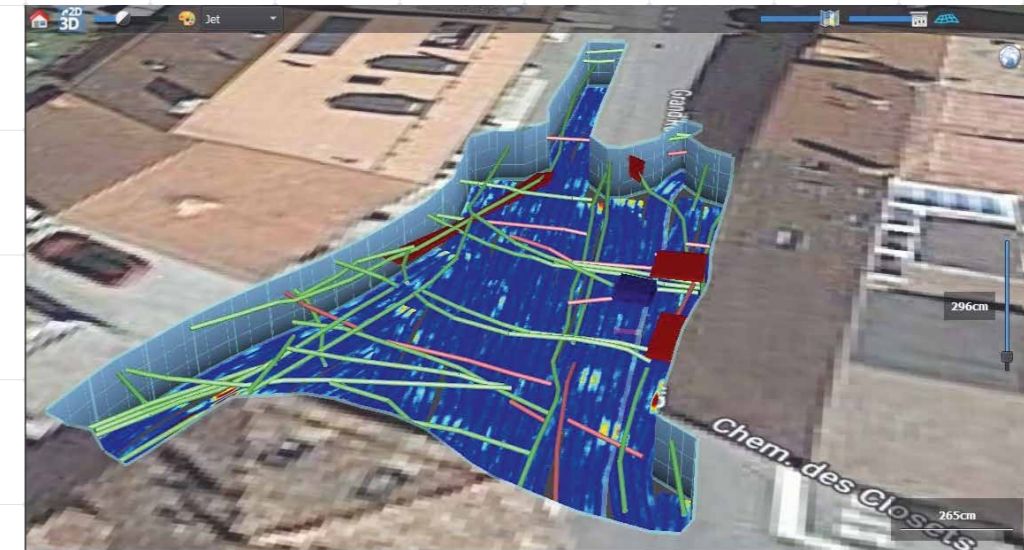
Déploiement SmartMetering avec contrôle de processus automatisé – « c-pm »

« c-net » – Plateforme d'hébergement

Avec « c-net », la plateforme d'hébergement de documents, nous proposons une solution de planification et de documentation centralisée. « c-net » est l'outil qu'il vous faut si vous ne souhaitez pas utiliser votre propre matériel informatique. Vous bénéficiez d'une solution extensible et d'un service intégral pour votre documentation. Vous avez accès à tout moment aux données actuelles de la documentation de votre réseau depuis n'importe quel appareil.

Géoradar – Détection de conduites en 3D

Avec le Géoradar – Détection de conduites enterrées en 3D, **une méthode de détection de conduite tridimensionnelle non destructive**, nous recherchons et localisons dans le sol les conduites d'une infrastructure existante à l'aide d'ondes électromagnétiques et les intégrons à votre GIS sous forme de modèle de données en 3D. Les enregistrements sont réalisés avec une précision de +/- 2 cm à une profondeur maximale de 1,8 mètre. Le géoradar est également utilisé pour éviter les dégâts occasionnés par des travaux d'excavation sur les réseaux existants, et permet d'optimiser le nombre de sondages.

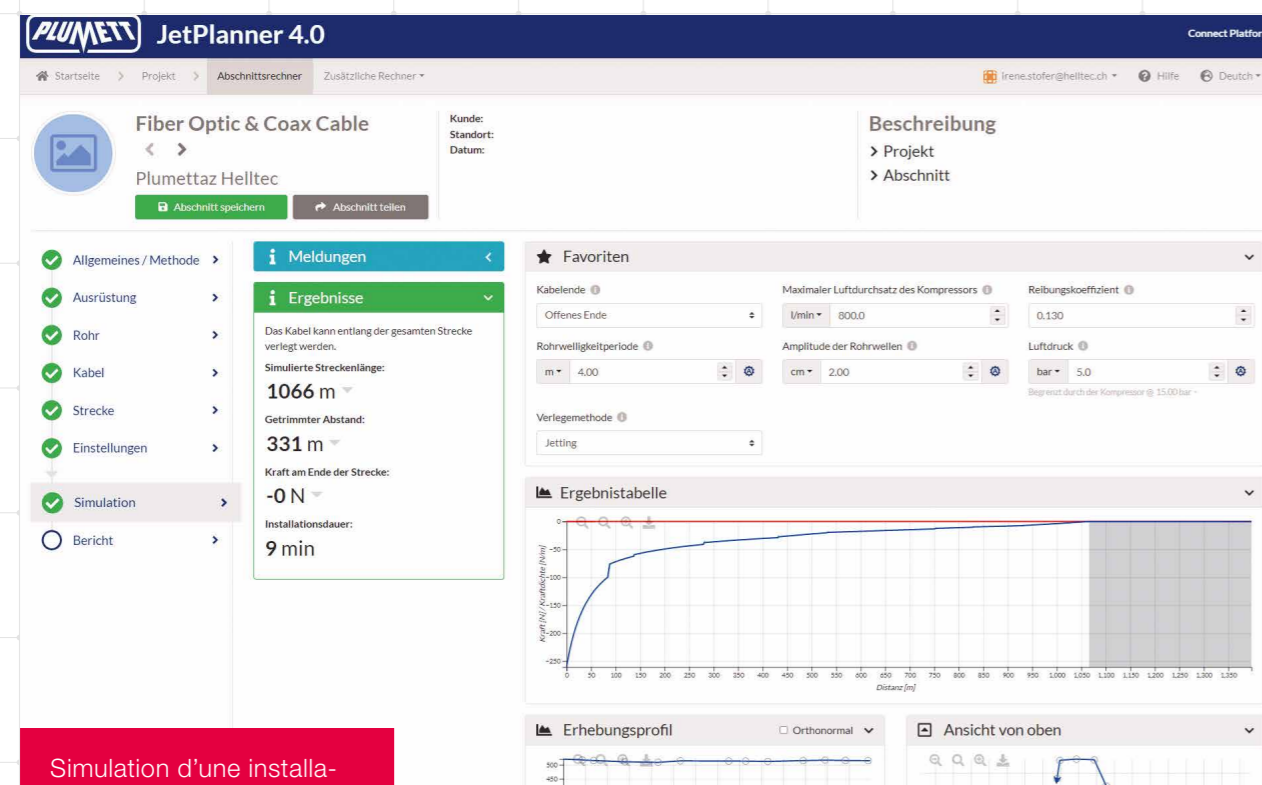


Détection en trois dimensions les infrastructures enterrées

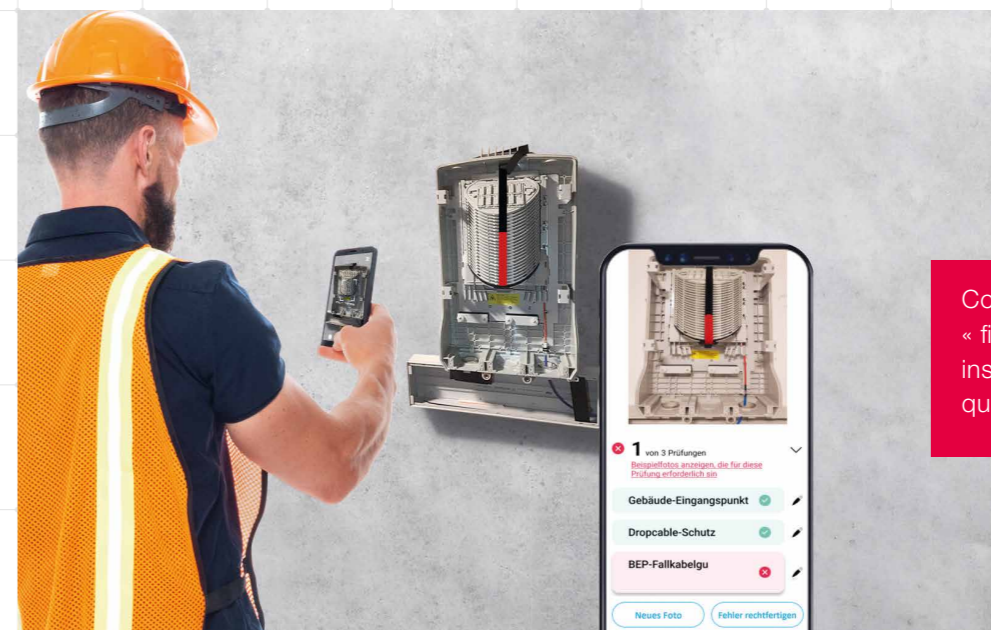
JetPlanner 4.0

L'outil de simulation JetPlanner 4.0 de Plumettaz **simule l'installation de câbles et de conduites pendant la planification.** Il est utilisé pour des projets dans les télécommunications et l'énergie. Il est intéressant dans le sens où il permet d'étudier la faisabilité de la pose de nouveaux câbles dans des conduites existantes vides ou occupés, quelle

que soit la méthode d'installation : le tirage, le soufflage ou le flottage. Ce programme permet de garantir la réussite de l'installation dès la première fois et de prévenir par exemple les dommages sur les câbles pendant des problèmes de tirage inattendus tout en maximisant et optimisant la distance entre les chambres de tirage.



Simulation d'une installation de câbles avec JetPlanner 4.0



Conformément au mot d'ordre « first time right », chaque installation passe par un contrôle qualité numérisé basé sur l'IA.

Contrôles de qualité basés sur l'IA – Deepomatic

Nous utilisons le logiciel de Deepomatic pour la réception d'installations. Conformément au mot d'ordre « **first time right** », chaque installation passe par un contrôle qualité numérisé basé sur l'IA. Le contrôle se fonde sur l'inspection visuelle de l'installation, qui compare son état réel avec des critères et des paramètres de qualité prédéfinis. Helltec a intégré en toute transparence Deepomatic à son propre outil de gestion de projet « c-pm ». Avec cette nouvelle approche, les opérateurs de réseaux de petite et de moyenne taille bénéficient eux aussi d'un contrôle d'installation de pointe grâce à l'IA. Deepomatic permet de simplifier les procédures de réception et d'éviter les retards sur les projets dus à des corrections de défauts « reprises » a posteriori.

Nos compétences, vos avantages

Nous nous faisons d'ores et déjà un immense plaisir de partager avec vous nos connaissances et nos compétences techniques. Cela afin de vous accompagner dans le développement de votre réseau sur la voie du FTTH pour que vous profitiez avec vos clients de services de qualité, de réseaux à très haut débits et d'une infrastructure ultramoderne.

Modulaire, numérique, « end-to-end ». Helltec.

Déploiement FTTH chez AGF Fehraltorf : interview avec Philip Hänggi

La société Antennengenossenschaft Fehraltorf (AGF) exploite le réseau câblé de Fehraltorf ZH. AGF migre son réseau HFC existant vers un réseau FTTH global. Pour votre déploiement FTTH, misez sur les prestations de services complètes de Helltec.
Interview de : Philip Hänggi, président d'AGF.

La construction d'un réseau de fibre optique jusque dans les logements nécessite d'importants investissements.

Pourquoi AGF a-t-elle choisi cette voie ?

La technologie HFC actuelle et ses nombreux composants actifs demandent beaucoup d'entretien et coûtent de l'argent. À moyen et long terme, le FTTH est la solution de télécommunication optimale et la plus durable qui affiche de loin la plus grande vitesse de transmission, plus précisément le très haut débit. Nous investissons depuis longtemps déjà dans le FTTH afin de pouvoir proposer à la population de Fehraltorf des services innovants et modernes. 20 % des zones nouvellement construites sont déjà prêtes pour le FTTH.

Par ailleurs, la technologie FTTH offre de nouvelles sources et possibilités de revenus dans l'utilisation de la fibre par les fournisseurs locaux d'électricité et autres énergies. Le réseau peut par exemple être mis à disposition pour le SmartMetering, pour les mesures de performance du chauffage à distance, dans le domaine de l'énergie solaire, et d'autres encore.

Qu'est-ce qui a permis de réaliser ce projet ?

La condition préalable au financement était d'établir un business plan. Helltec nous assiste depuis des années et nous sommes heureux de pouvoir bénéficier de leur expertise approfondie. Grâce à l'avant-projet de Helltec, les coûts d'investissement sont chiffrés et maîtrisés. L'analyse de rentabilité est juste et nous a également permis d'être convaincants pour le financement.

Il est important pour AGF de rester autonome, indépendant et de ne pas vendre le réseau à long terme. Nous sommes une coopérative qui gère correctement ses finances depuis des années. Le fait que notre partenaire Sunrise propose aussi bien le HFC que le FTTH a par ailleurs facilité la migration.

Pourquoi AGF a-t-elle choisi Helltec pour partenaire ?

Helltec est un partenaire compétent. Nous apprécions sa gestion de projet structurée et forte. La société offre un portefeuille intéressant de solutions de « end-to-end » et ses compétences en ingénierie de projet sont confirmées. Nous entretenons depuis de nombreuses années une collaboration fructueuse et apprécions non seulement la qualité mais aussi la fiabilité de leurs services.

Dans quel délai la réalisation du projet est-elle prévue ?

L'organisation du projet ainsi que les directives et spécifications sont établies. La planification du projet et ses différents lots de travaux sont en cours. L'évaluation du matériel, la soumission et l'élaboration des spécifications sont en phase finale. Le début officiel des travaux est imminent ; ce dont nous nous réjouissons.

AGF en bref :

Maître d'ouvrage :

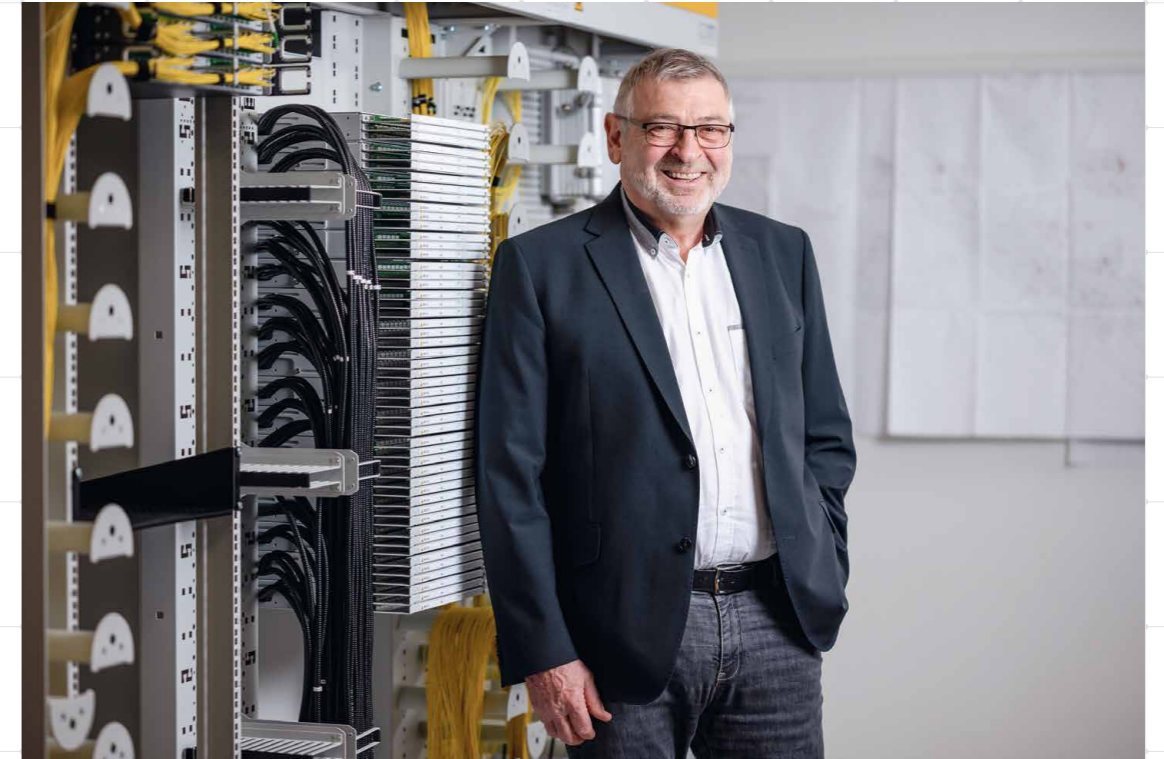
Antennengenossenschaft Fehraltorf ZH
Entreprise basée localement à Fehraltorf et Mesikon

Forme juridique :
coopérative

Fondation :
1980

Zone de desserte :
env. 950 hectares, 6 800 propriétaires
Raccordement de près de 3 000 logements sur 640 points de raccordement de l'ancien réseau HFC

Pour plus d'informations :
www.agf-fehraltorf.ch



Le déploiement FTTH et la migration associée de la clientèle HFC existante vers le FTTH sont divisés en trois étapes avec plusieurs lots de construction. Nous estimons que les travaux dureront environ trois ans.

Quels outils de Helltec vous sont particulièrement précieux ?

La plateforme de planification et de gestion de la fibre « c-net »/AND déjà en service est très importante. Elle permet à Helltec de documenter les éléments de l'installation sous forme électronique. Nous ne l'utilisons pas seulement pour la phase de construction, mais aussi pour l'exploitation opérationnelle et l'extension du réseau. L'interface de données automatisée « Disponibilités du réseau » est tout aussi importante pour notre fournisseur actuel et futur.

Nous bénéficions désormais de l'assistance de la gestion de projet numérique de Helltec, « c-pm ». En tant qu'entreprise organisée sous forme de coopérative avec de nombreuses parties prenantes au projet, nous sommes tributaires d'une communication efficace et de qualité. Le tableau de bord de « c-pm » nous montre immédiatement l'état d'avancement des différentes phases du projet.

Portrait de la personne interrogée :

Prénom, nom :
Philip Hänggi

Fonctions chez AGF :
président depuis plus de 20 ans

Activités :
expert aux examens pour la Suisse, Association Suisse pour la Formation des Cadres ASFC,
Membre des fédérations des entreprises de Fehraltorf et de Stäfa,
Membre honorifique de l'office du tourisme de Stäfa,
Collaborateur du café des seniors de l'association pour les questions liées à la vieillesse de Stäfa.

Un grand merci pour cet entretien ainsi que pour notre longue et fructueuse collaboration. Nous souhaitons à AGF une grande réussite pour les étapes à venir de son déploiement FTTH et sommes convaincus que votre réactivité, votre compétence et votre fiabilité continueront de faire votre succès.

Du sang neuf avec Urs Schächli

En août 2023, Urs Schächli a rejoint Helltec en tant que responsable des ventes et membre de la direction. Avec Urs, Helltec Engineering AG poursuit résolument son chemin en tant que prestataire compétent d'ingénierie « end-to-end » pour les projets FTTH. Ingénieur HES en électrotechnique et télécommunication et titulaire d'un MBA en General Management, Urs nous apporte sa grande expertise et est un fin connaisseur dans le domaine du FTTH. Mais qui est-il, et quel est son rôle chez Helltec ? Vous le saurez en lisant l'entretien ci-dessous.

Urs, comment es-tu arrivé chez Helltec ?

Durant la période où j'étais responsable du service Télécom chez Localnet AG, à Berthoud, j'ai découvert Helltec en tant que client. La relation de partenariat pleine d'estime avec les collaborateurs de Helltec et en particulier les prestations exceptionnelles en ingénierie, m'ont toujours enthousiasmé. Devenir responsable des ventes chez Helltec a vite été une évidence : ça « matche » !

Tu t'appuies sur ta large expérience acquise chez Localnet AG. Quelles en sont les grandes lignes ?

En 2009, une ambiance de ruée vers l'or régnait sur le marché. Tout le monde parlait du FTTH. On m'a chargé de poser les bases d'un déploiement FTTH. Le FTTH en était encore à ses débuts, et de nombreux développements étaient encore en gestation. La majorité du matériel et des processus – parfois en collaboration avec le fournisseur d'accès – devaient être mis en place ou développés à partir de zéro. Une fois la décision prise de réaliser le réseau fibre optique, on m'a confié la mise en œuvre du déploiement FTTH en tant que chef de projet. C'a été une période passionnante et instructive, durant laquelle j'ai appris les bases du FTTH.

À partir de 2016, le développement des réseaux HFC était à l'ordre du jour. Avec Thomas Metzger, nous avons élaboré le concept pour le lancement de DOCSIS 3.1. Teleste était leader dans la mise en œuvre de cette nouvelle norme de produits. Après des essais fructueux, la phase de concept a pu être achevée et le déploiement a pu commencer. Il s'est parfaitement déroulé. L'introduction simultanée du système de gestion de réseau « CA-TVisor Argus » a considérablement facilité l'exploitation du réseau HFC et soulagé les techniciens sur le terrain.

Cela a également permis de réduire sensiblement les impopulaires services de piquet. Le passage à DOCSIS 3.1 s'est fait en parallèle du déploiement du réseau avec les essais pratiques correspondants, suivi de la mise en service. La collaboration à la pointe de la technologie avec le fournisseur d'instruments de mesure, le fournisseur d'accès et Helltec m'a beaucoup plu.

À partir de 2021, tu as négocié des coopérations FTTH pour Swisscom en tant que Key Account Manager. Que conseilles-tu à nos clients qui envisagent une extension de réseau FTTH ?

La situation de départ est très différente pour chacun des propriétaires de réseau. Une analyse exacte des exigences techniques (réseau, infrastructures de câbles, géographie, etc.), des coûts et de la structure des revenus ou des attentes en matière de rendement de la propriété est indispensable pour prendre une décision éclairée et entamer d'éventuelles négociations avec le fournisseur d'accès. Les négociations doivent être bien planifiées et préparées. Le soutien d'un partenaire expérimenté peut s'avérer particulièrement décisif. Je recommande donc de s'adresser le plus tôt possible à Helltec.

Helltec a beaucoup changé ces dernières années. Comment as-tu perçu ce changement ?

Il existe de nombreuses citations sur le changement. Elles disent en substance qu'il n'y a qu'en s'adaptant aux changements de son environnement que l'on peut continuer à réussir. De ce point de vue, j'ai perçu les changements chez Helltec comme étant très positifs.



Portrait :

Urs Schächli a 41 ans ; il est marié et a deux enfants. Sa famille et lui vivent à Berthoud. Il aime passer son temps libre à la montagne en pratiquant la randonnée, le vélo, la course et les randonnées à ski. Il aime aussi faire de la voile et nager.

Helltec est armée pour répondre aux défis d'un environnement de marché de plus en plus concurrentiel.

Après 100 jours dans tes fonctions, quel bilan en tires-tu ?

La collaboration au sein de l'équipe Helltec est un vrai plaisir. J'ai fait connaissance avec des personnes exceptionnelles.

Dans le passé, Helltec était l'interlocuteur pour toutes les questions autour du HFC en Suisse. Je savais que l'entreprise s'intéresse depuis longtemps et de manière approfondie au thème du FTTH. Avec son portefeuille modulaire de prestations FTTH, Helltec propose également ses prestations d'ingénierie avec la qualité habituelle au plus haut niveau et pour des projets FTTH clé en mains. Par ailleurs, Helltec va encore plus loin avec des add-on intelligents, p. ex. le logiciel de gestion de projet « c-pm » ou l'assurance qualité basée sur l'IA pour la réception d'installations

internes, offrant ainsi une importante valeur ajoutée à sa clientèle – du pur Helltec, mais désormais pour le FTTH.

Les réactions positives de notre clientèle me confortent dans mon impression que Helltec est sur la bonne voie. Je souhaite encore mieux informer le marché des avantages de la collaboration avec Helltec et je me réjouis des nombreux contacts personnels au sein du marché.

Quelle est la suite pour Helltec ?

Le marché FTTH continue d'évoluer, que l'on parle de produits fibre optique ou de nouvelles applications. Helltec est à l'écoute de ces développements et les suit de très près. Nous mettons actuellement l'accent sur l'optimisation du processus de déploiement de notre clientèle (coûts, qualité, délais ou utilisation des ressources). Nous nous attendons à une année 2024 passionnante avec quelques surprises !

Nos collaboratrices et collaborateurs

Des spécialistes passionnés assistent depuis 2023 l'équipe Helltec de leurs diverses compétences. Nous vous les présentons :



Ramy El-Tayeb | Maria Salmo | Irene Stofer

Irene Stofer – la « team player »

Irene Stofer est le centre névralgique des ventes au service interne de vente et des achats. Employée de commerce ayant de l'expérience en commerce international, elle agit avec professionnalisme et sens des responsabilités tout en tirant profit de ses grandes compétences informatiques. Elle joue avec talent le rôle d'interface avec la clientèle, les fournisseurs et transporteurs partenaires en vue de gérer les mandats dans le respect des délais.

« Je prends plaisir à relever ce nouveau défi dans un environnement de travail enrichissant. J'ai été bien accueillie par l'équipe et je me réjouis de pouvoir évoluer constamment. »

En dehors du travail, Irene pratique le volley-ball et les sports de montagne et s'engage activement au sein d'une association de sport féminine locale. Elle aime passer des moments conviviaux avec sa famille et ses amis.

Maria Salmo – la jongleuse avec les chiffres

Maria Salmo est commise aux finances / à l'administration. Employée de commerce CFC qualifiée, elle s'occupe avec exactitude et sens de l'organisation des créditeurs et débiteurs. Elle est actuellement en formation continue en vue de devenir comptable. Maria est votre première interlocutrice au téléphone et à la réception tout en assistant ses collègues sur de nombreux sujets administratifs de manière flexible et en toute autonomie.

« Je me réjouis d'approfondir mon expérience dans le domaine des finances, de me perfectionner et d'assumer des responsabilités croissantes chez Helltec. »

Maria aime voir sa famille et ses amis, de préférence en extérieur, par beau temps. Dans son temps libre, elle lit ou nage, profite de ses vacances pour découvrir de nouveaux pays et cultures.

Ramy El-Tayeb – l'optimiseur de processus

Ramy El-Tayeb vient renforcer notre équipe Digital Project Management au sein du service externe. Il s'engage avec passion pour faire passer la gestion de projet au niveau supérieur et utiliser de nouvelles technologies.

Ingénieur en économie ayant de l'expérience en conseil en entreprise, il met l'accent sur les besoins spécifiques de la clientèle.

« La culture d'entreprise et l'expérience conviviales de Helltec m'ont convaincu. Je me réjouis de pouvoir accompagner la clientèle sur la voie d'une numérisation réussie. »

Ramy aime passer son temps libre avec sa famille et sa partenaire. Il se tient en forme en pratiquant différents sports et aime beaucoup lire pour son développement personnel continu.